

三地怪獸電力股份有限公司

6 月份售電業電力月報



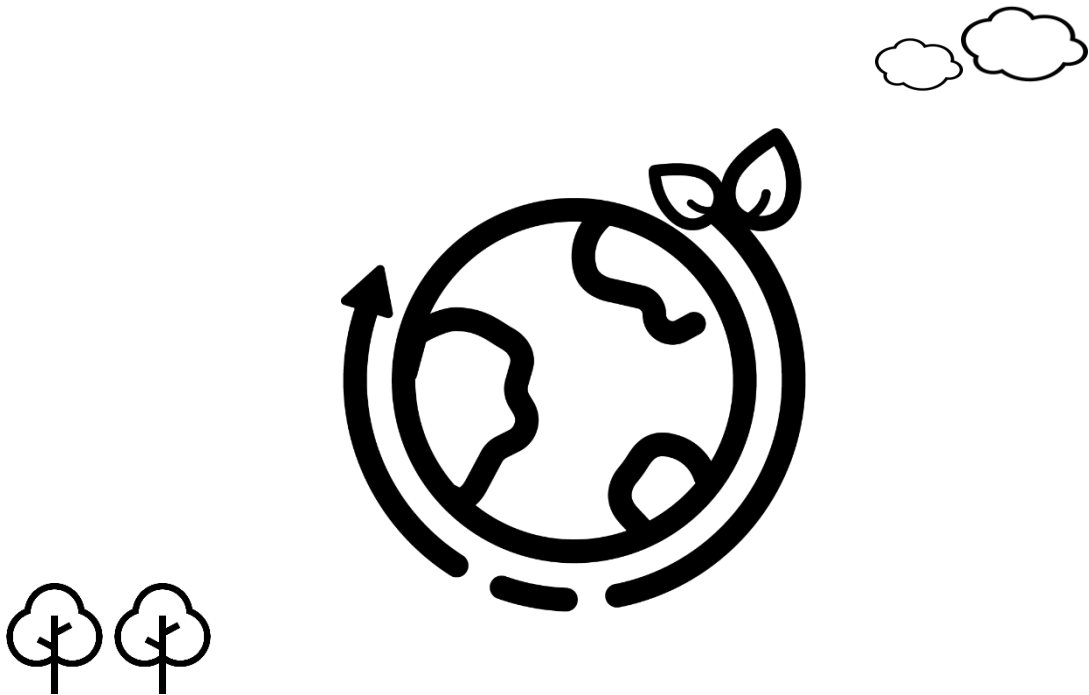
編表日期：111 年 7 月 15 日

資訊公開網址：<https://www.nspco.com.tw/investors/>

【售電業】

目錄

| | |
|------------------------------|---|
| 壹、簡明月報 | 2 |
| 一、公司簡介..... | 2 |
| 二、售電業之每月購售電報告..... | 4 |
| 表 1 再生能源售電業：購電裝置容量與購電量 | 4 |
| 表 2 再生能源售電業：售電情形 | 5 |
| 三、收支實績比較表..... | 7 |



壹、簡明月報

一、公司簡介

公司名稱：三地怪獸電力股份有限公司

統一編號：83210544

公司所在地：220 新北市板橋區新海路 137 號

電業種類：民營再生能源售電業

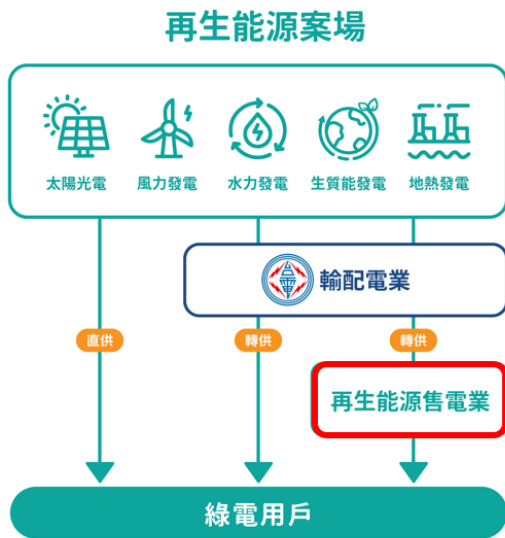
三地怪獸電力股份有限公司成立於 110 年 2 月 1 日，為北基國際旗下轉投資之子公司。主要業務為再生能源之投資開發、電力購售之整合性服務。

因應國內外環境永續趨勢及再生能源需求大幅成長之能源展望，從 2009 年《再生能源發展條例》通過後，就開放予以民間出資太陽光電系統，並將電力回售給台灣電力公司，故再生能源自此成為潮流發展新領域。

因北基國際子公司-三地能源(前三陸開發)旗下投資的太陽能光電(合豐能源、曜谷能源及嘉昕能源)，並陸續儲備興建太陽能光電案。未來希望透過三地怪獸之售電中介角色(如圖 1.1 所示)，來服務欲設置或售出自用太陽能光電之發電用戶，進而取得綠電憑證及轉售予以用電戶，以降低用電成本及善盡社會企業責任，提供全方位的再生能源服務。

目前營運情況

目前三地怪獸電力公司仍未開始轉供售電，因應集團內較具規模量之自建第一型太陽能光電案場，尚於規劃建置階段並積極與相關人士溝通協調，預計下月將開始動工。待案場施工期結束，完成相關併聯作業後，預計明年第一季才將其部分裝置容量運用為轉供售電之用途，並與三地怪獸簽訂購售電合約。



三地怪獸
綠電中盤商

三地怪獸在產業中扮演之中介角色
為再生能源買賣用電戶間之中盤商，
進而提供公平開放之交易模式。

二、售電業之每月購售電報告

表 1 再生能源售電業：購電裝置容量與購電量

民國 111 年 6 月份

| 業者名稱 | 能源別 | 購電裝置容量(瓩) | 購電量(度) | 備註 |
|------|-----|-----------|--------|----------|
| 無 | 無 | 0 | 0 | 本月尚無交易量。 |
| 無 | 無 | 0 | 0 | 本月尚無交易量。 |
| 無 | 無 | 0 | 0 | 本月尚無交易量。 |
| 合計 | | 0 | 0 | 本月尚無交易量。 |

備註：能源別欄位，請依照「慣常水力（須區分自有、承攬）、風力、太陽能、廢棄物、沼氣、生質能、地熱、海洋能、其他」類別，進行填寫。

表 2 再生能源售電業：售電情形

民國 111 年 6 月份

(1)售電量

| 行業別 | 用戶名稱* | 能源別 | 本月份售電量 | | 一至本月份止累計售電量 | | 本月份售電量合計 (依行業別) |
|-----|-------|-----|--------|----------------|-------------|----------------|--------------------|
| | | | 實績值(度) | 較上年同期增減 (%) | 實績值(度) | 較上年同期增減 (%) | |
| 無 | 無 | 無 | 0 | 0 | 0 | 0 | 0 |
| | 無 | 無 | 0 | 0 | 0 | 0 | |
| | 無 | 無 | 0 | 0 | 0 | 0 | |
| 無 | 無 | 無 | 0 | 0 | 0 | 0 | 0 |
| | 無 | 無 | 0 | 0 | 0 | 0 | |
| | 無 | 無 | 0 | 0 | 0 | 0 | |
| 無 | 無 | 無 | 0 | 0 | 0 | 0 | 0 |
| | 無 | 無 | 0 | 0 | 0 | 0 | |
| | 無 | 無 | 0 | 0 | 0 | 0 | |
| 合計 | | | 0 | 0 | 0 | 0 | |

備註：

1. 行業別歸類應依主計總處最新公告之第 10 版中華民國行業標準分類。
2. 能源別欄位，請依照「慣常水力（須區分自有、承攬）、風力、太陽能、廢棄物、沼氣、生質能、地熱、海洋能、其他」類別，進行填寫。
3. 用戶名稱欄位，考量業者營業秘密，故申報後不予以公開揭露。

(2)用戶數、每戶平均用電量

| 項目 | | 本月份 | | 一至本月份止累計 | |
|---------|---|--------|------------|----------|------------|
| | | 實績值(度) | 較上年同期增減(%) | 實績值(度) | 較上年同期增減(%) |
| 用戶數 | 無 | 0 | 0 | 0 | 0 |
| | 無 | 0 | 0 | 0 | 0 |
| | 無 | 0 | 0 | 0 | 0 |
| 合計 | | 0 | 0 | 0 | 0 |
| 每戶平均用電量 | | 0 | 0 | 0 | 0 |

備註：行業別歸類應依主計總處最新公告之第 10 版中華民國行業標準分類。

三、收支實績比較表

收支實績比較表

民國 111 年 6 月份

| 項 目 | 本月份發生數 | | |
|------------------|------------|-----------------|-------------|
| | 實績數 (A) | 去年 同期 (B) | 差異 (A-B) |
| 1. 營業收入 | 0 | 0 | 0 |
| 電業收入 | 0 | 0 | 0 |
| 其他營業收 入 | 0 | 0 | 0 |
| 2. 營業支出 | 0 | 0 | 0 |
| 營業成本 | 0 | 0 | 0 |
| 營業費用 | 0 | 0 | 0 |
| 3. 營業收益 (1-2) | 0 | 0 | 0 |
| 4. 稅前盈餘 | 710 | 0 | 710 |

備註：